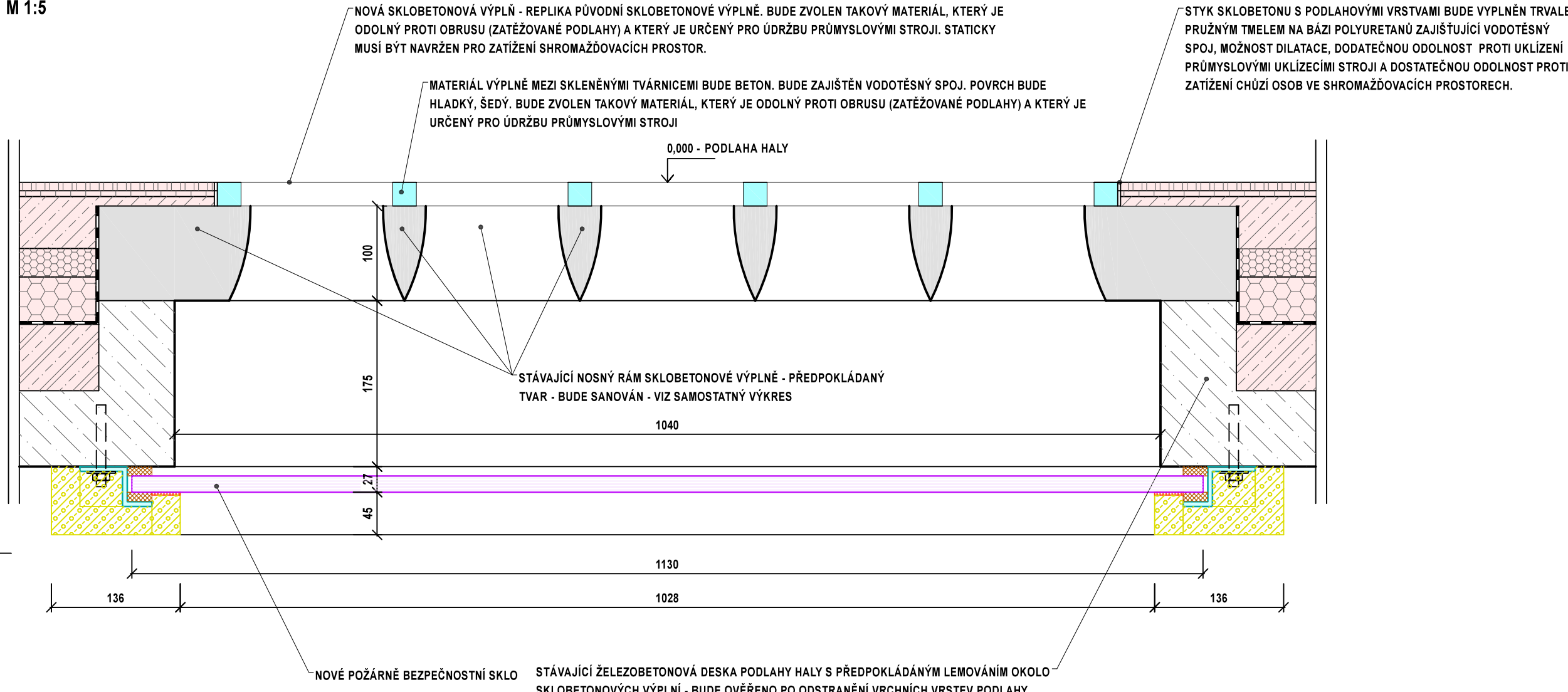
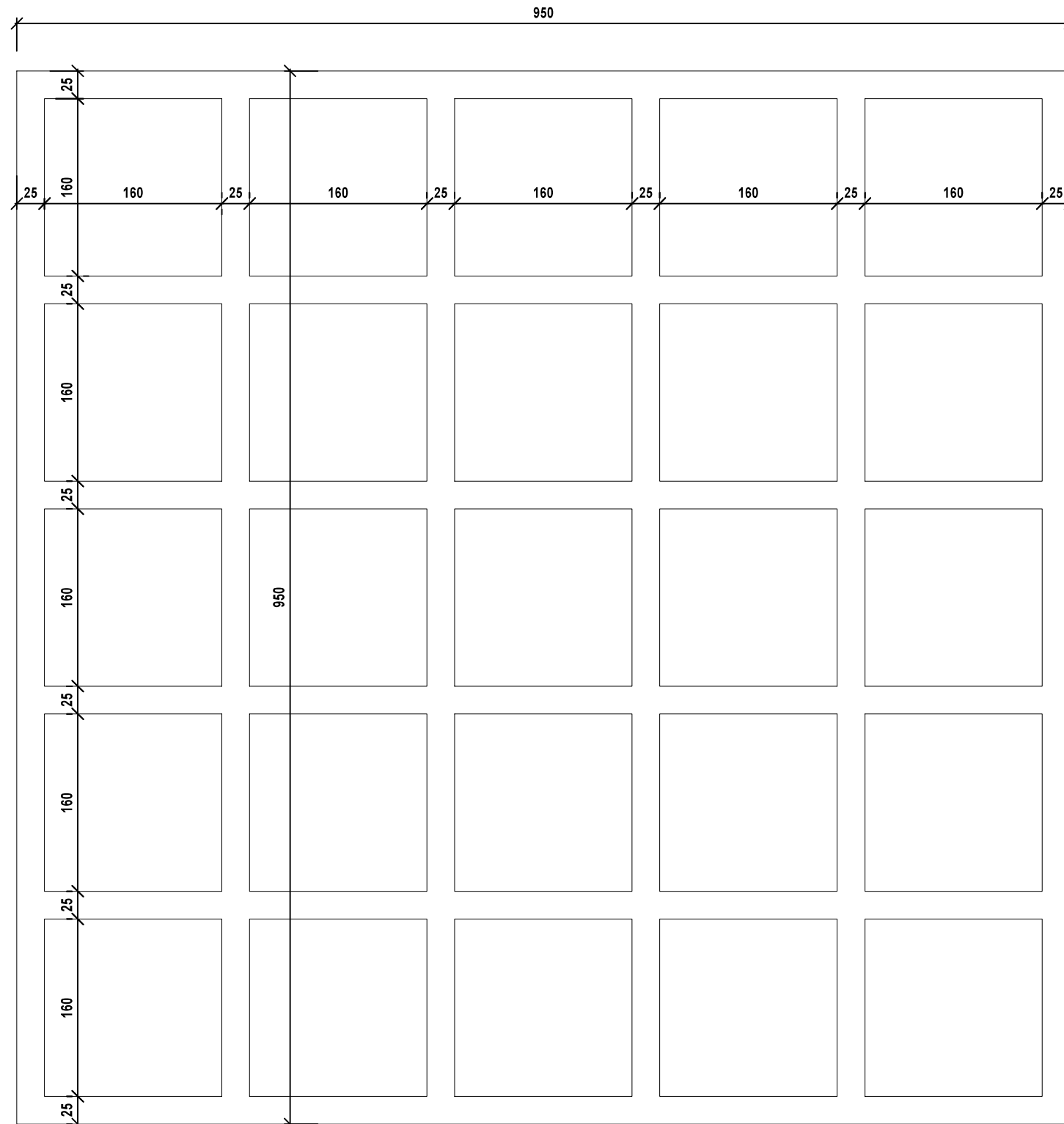


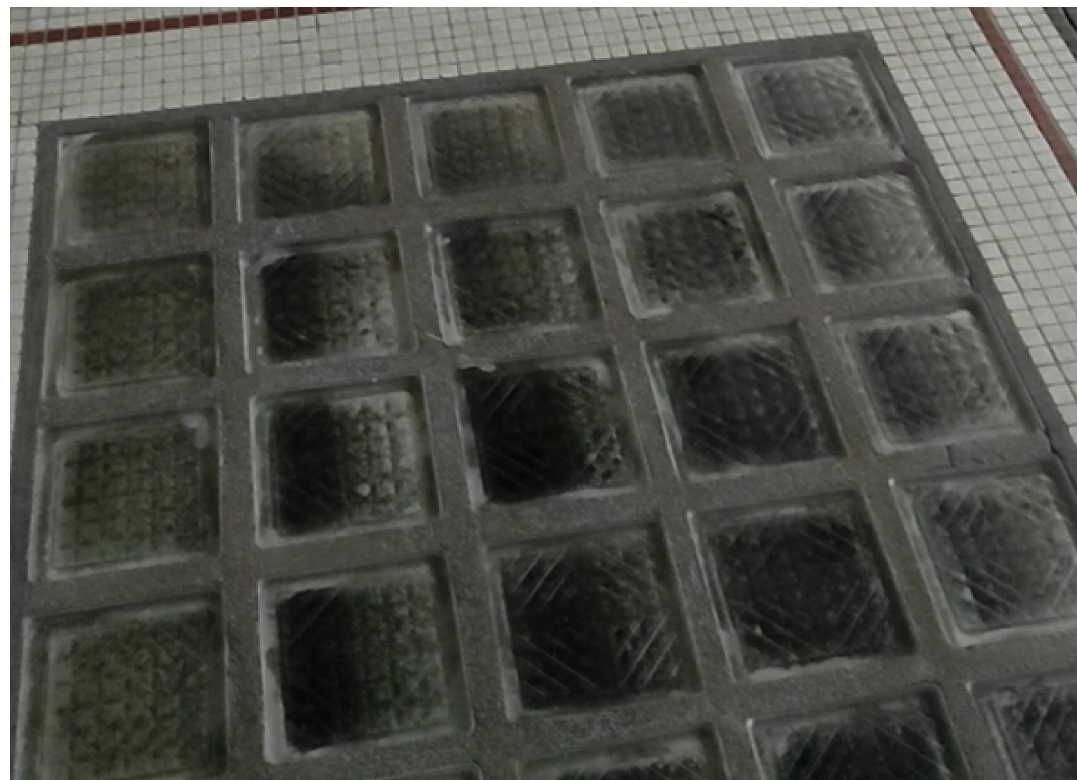
# ŘEZ SKLOBETONEM



**PŪDORYS SKLOBETONU**  
**M 1:5**



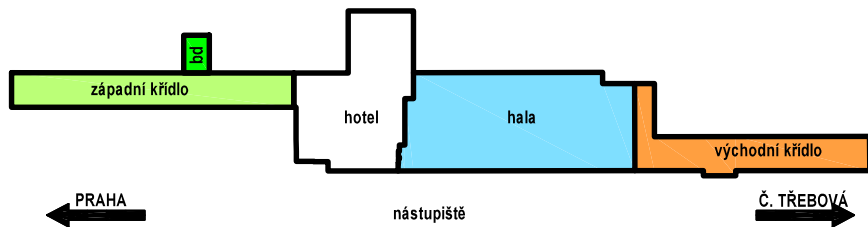





## ILUSTRAČNÍ FOTO STÁVAJÍCÍCH SKLOBETONŮ PODLAHY HALY



POZNÁMKA:

- \* TENTO VÝKRES NENAHRAŽUJE VÝROBNÍ DOKUMENTACI
- \* VESKÉŘE ROZMĚRY NUTNO OVĚŘIT NA STAVĚ PODLE SKUTEČNÉHO STAVU
- \* PŘED FINÁLNÍ VÝROBOU BUDE VÝZKOKOVÁN JEDEN VÝROBEK, KTERÝ BUDE ODSOULHAŠEN ARCHITEKTEM A ZÁSTUPCEM NPÚ
- \* SKLOBETONOVÝ PRVEK BUDE NAVRŽEN A PŘEVEDEN S OHLEDEM NA SKUTEČNOST, ŽE TENTO BUDE ZATĚŽOVÁN POHYBEM OSOB VE SHROMAŽDOVACÍM PROSTORU A ZE STRANY PODLAHY HALY BUDE PŘEVÁDĚNO ČIŠTĚNÍ PRŮMYŠLOVÝMI ČIŠTÍCÍMI STROJI
- \* CELÁ KONSTRUKCE (VČETNĚ PŘÍDANÉHO PROTIPOŽÁRNÍHO SKLA ZE STRANY 1.PP) BUDE CERTIFIKOVÁNA NA POŽÁRNÍ ODOLNOST ZE STRANY 1.PP MIN. EI 60DP1 resp. EI 30DP1 - PODLE UMÍSTĚNÍ
- \* CELÁ KONSTRUKCE (VČETNĚ PŘÍDANÉHO PROTIPOŽÁRNÍHO SKLA ZE STRANY 1.PP) BUDE CERTIFIKOVÁNA NA POŽÁRNÍ ODOLNOST ZE STRANY 1.NP MIN. EI 15DP1
- \* SKLENĚNÉ TVÁRNICE BUDOU REPLIKAMI PŮVODNÍCH VÝROBKŮ - CO DO ROZMĚRŮ I CO DO DESIGNU
- \* SKLENĚNÉ TVÁRNICE MAJÍ ROZDÍLNÝ DESIGN SMĚREM DO 1.NP A SMĚREM DO 1.PP. SMĚREM DO 1.NP JE PLOCHA TVOŘENA VĚTŠÍMI NEUZAVŘENÝMI KOSOČTVERCI, SMĚREM DO 1.PP JE PLOCHA DLAŽDICE Z MALÝCH ČVERČEKŮ

<div><div><div><div>sfdi</div><div>STÁTNÍ FOND DOPRAVNÍ INFRASTRUKTURY</div></div></div><div><div><div>Spolufinancováno Evropskou unií</div></div></div></div>			
Orientační schéma:			
<div></div>			
Paré:			
Razítko oprávněné osoby:			
Podpis:			
Datum:			
Revize:	Datum:	Popis:	Kontroloval:
Stavebník / investor:		Správa železnic, státní organizace	
Adresa:		Dlážděná 1003/7, 110 00 Praha 1	
Zástupce investora:		Stavební správa východ	
Adresa:		Nerudova 773/1, 779 00 Olomouc	
		<div><div></div><div><div>SPRÁVA ŽELEZNIC</div></div></div>	

<b>Zhotovitel dila:</b> Adresa: Kontakt:	Společnost "SEU + SP + PRODIN + SIEBTAL_VB PARDUBICE_DSP, PDPS" Ošňanská 2643/1a, 130 00 Praha 3 T: +420 477 012 250 E: info@sudopeu.cz	
<b>Zhotovitel části / objektu:</b> Adresa: Kontakt:	<b>ATELIER 4, s.r.o.</b> Břežová 1724/29, 466 02 Jablonec nad Nisou T: +420 483 311 561 E: info@atelier4.cz	
Hlavní projektant (HIP):	ING. JANA PTÁČKOVÁ	Specialista: Ing arch Veronika Halamová

Název stavby / akce:	Rekonstrukce výpravní budovy v žst. Pardubice - 2. etapa (hala, křídla)								Označení (S-kód):	S621700099
									Zakázka:	21-020.640
Název části:	Pozemní objekty budov								Označení části:	D 2.2.1
Název objektu:	Výpravní budova - hala								Číslo objektu / komplexu:	SO 61-71-11
Název přílohy:	Hala - architektonicko stavební část								Číslo přílohy:	2 . 123
Název dílčí části přílohy:	Vnitřní výplně - 176 - sklobetony v podlaže haly									
Odpovědný projektant:	Zpracovatel přílohy: Ing. Jiří Šmíd				Měřítko:	1:5	Stupeň dokumentace:	PDP S		
Ing. Jiří Šmíd					Formáty:	6 x A4				
Kraj:	Katastrální území:				TUDU:		Smluvní datum zpracování:	15.7.2023		
Pardubický	Pardubice				1501J1					
S.kód	Stupeň dokumentace				Část	Objekt	Podobjekt	Příloha	Revize	
S 6 2 1 7 0 0 0 8 9	P D P S				D 2 2 1 X	S O 6 1 7 1 1 1 1	X X	2	1 2 3	
									0 0 0	